

新竹市教育雲網路硬碟操作教學—Windows 篇

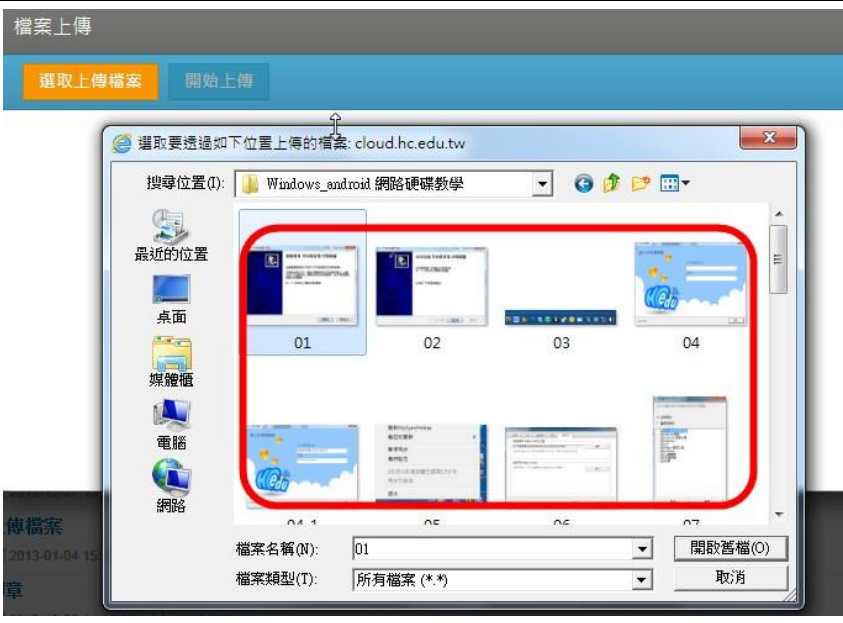
	操作步驟	說明
1	請先下載 Pc 端程式	建華國中網站有下載點
2	開始安裝	
3	安裝完成	

4	<p>點選竹市教育雲應用程式再輸入帳號（教學網郵件帳號）、密碼（研習護照密碼）最後點選登入。</p>	
5	<p>螢幕右下方出現常駐圖示可進行其他設定</p>	
6	<p>常駐圖示按右鍵出現設定表後點選偏好設定</p>	
7	<p>點選進階設定標籤可改變同步資料夾之位置</p>	

8	<p>可進行進階同步設定以設定全部同步或是選擇性同步</p>	
9	<p>在登入狀態下點選竹市教育雲應用程式時會出現同步資料夾資料，若有檔案上傳只要把檔案丟進此資料夾即可</p>	
10	<p>WEB 登入，帳號：教學網帳號，密碼：研習護照密碼。</p>	<p>網址：http://cloud.hc.edu.tw</p>

		
11	登入成功 右上方呈現帳號名稱	
12	主畫面呈現同步資料夾資料	
13	檔案下載，點選檔案再點選上方打包下載	
14	上傳步驟：點選上傳按鈕	
15	選取上傳檔案	

16 點選欲上傳之檔案



17 可多次選檔後一次上傳



18 進度 100 %時代表上傳完成



19 同步資料夾即可看到上傳後之檔案



20 雲端檔案分享:點



選檔案尾端分享按鈕後，出現分享連結，可設定密碼及有效期限，將連結告知好友即可分享

分享設定 - 1357706742253.jpg



公開分享

透過分享連結，讓好友能夠瀏覽及收藏你所分享的檔案。

產生雲端分享碼

分享連結:
<https://cloud.hc.edu.tw/navigate/s/32B2C699>
密碼:
檔案未受保護。
有效期限:
24 此分享將於 2013-01-22 09:26 之後自動停止。

分享連結:
<https://cloud.hc.edu.tw/navigate/s/0F79272D>
密碼:
檔案未受保護。
有效期限:
24 未設定。

初期未熟練時請勿將重要檔案在同步資料夾中刪除，以免所有與雲端同步的裝置資料夾皆將此檔案刪除，建議練習時先以一般檔案進行操作練習。